
Život pacienta s kardiostimulátorem. Může ho sestra zmenit?

Bc. Martina Juhásová

Prečo sa implantuje KS?

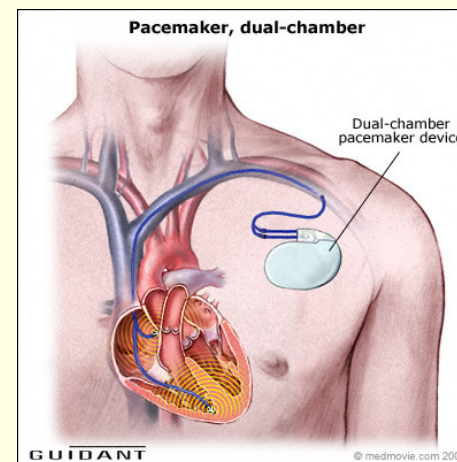
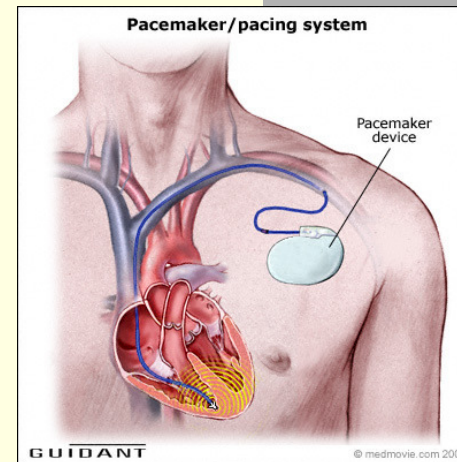
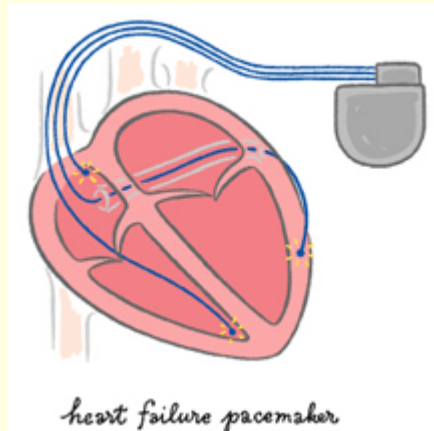
- Frekvencia srdca je pomalá alebo abnormálna
- Spôsobuje odpadávanie, závraty únavu, dýchavičnosť, pocity búchania srdca alebo stratu vedomia
- KS pomáha aby srdce bilo správne

Čo je to KS a ako funguje?

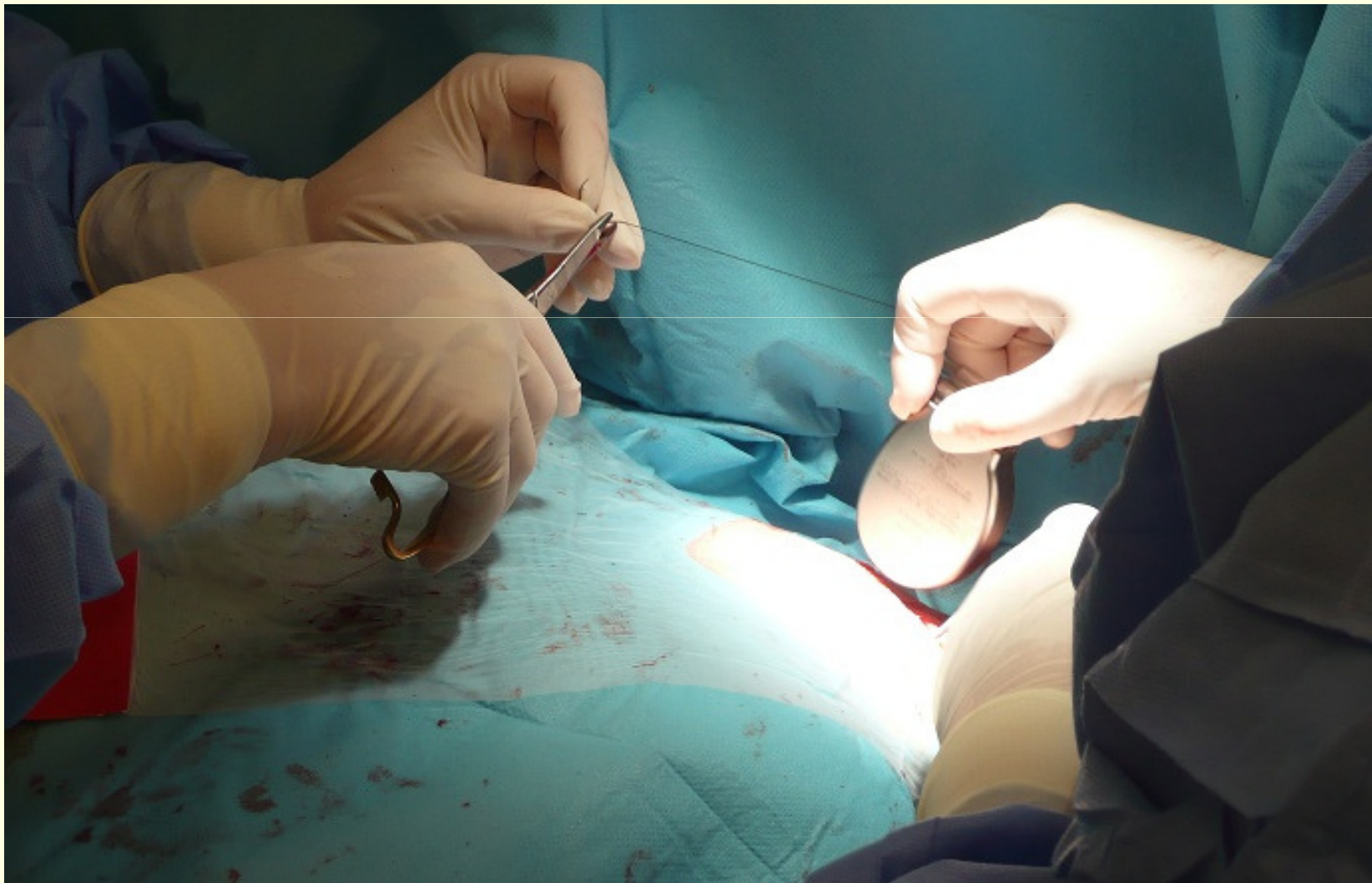
- KS tvorí generátor impulzov, (miniaturizovaný elektronický okruh a batérie. Impulz sa šíri elektródami do PK,PP,LK)
- Dokáže rozpoznať problém s rytmom srdca a zabezpečí vyslanie vlastného elektrického impulzu
- KS sníma srdcovú aktivitu. Stimuluje v neprítomnosti spontánneho srdcového rytmu. Zistené epizódy sa ukladajú do pamäte KS.
- Implantuje sa v pravej alebo ľavej pectorálnej oblasti hrudníka
- KS sa nastavuje programátorom (malý počítač, slúži na nastavenie KS a na kontrolu hodnôt energetického zdroja KS) vyhodnocuje správnosť funkcie KS.

Druhy kardiostimulátorov

- jednodutinové KS
- dvojduťinové KS
- biventrikulárne KS



Implantácia prístroja



Prínos kardiostimulácie

- Zlepšujú schopnosť srdca pumpovať pravidelne a v správnom rytme
- Veľa pacientov pociťuje zlepšenie symptómov ako sú nevoľnosť, závraty, odpadávanie. Niektorí pociťujú zvýšenie energie
- Väčšine pacientov KS zaistí pokoj mysle, lebo sa cítia bezpečnejšie, pretože sa KS stará o ich srdcový tep

Život s kardiostimulátorom

- **Bezprostredná pooperačná starostlivosť:**
- Rana: suchá a čistá (sestra – preväzy, dezinfekcia)
- pokoj na lôžku 12 hodín po implantácii
- HK: šetrenie (imobilizácia, nenosiť ťažké, nedvíhať HK nad úroveň ramena)
- 7. – 10. deň po implantácii: vybrať stehy
- Neaplikovať maste, roztoky bez ordinácie lekára
- V prípade krvácania, zapálenia rany, zvýšenej TT: kontaktovať príslušné kardiostimulačné pracovisko

Návrat domov po implantácii

- Po vybratí stehov a nastavení KS, vystavení identifikačnej karty KS je pacient prepustený domov (kartu treba nosiť vždy so sebou)
- Užívanie liekov predpísaných lekárom
- Pravidelná kontrola tepovej frekvencie + záznam
- Kontroly KS v dohodnutých termínoch, prípadne podľa potreby

Ako zvládnuť organizáciu každodenného života?

- Vedie sa plnohodnotný život
- Pokračovať v obvyklých činnostiach. Domáce spotrebiče bez obmedzenia (musia byť v dobrom stave)
- Vyhýbať sa elektrickým zariadeniam so silným elektromagnetickým poľom, práci s mechanizmami so silnými vibráciami, elektrickému zvaraniu.
- Mobily sa môžu používať
- Pri návšteve lekárov špecialistov vždy upozorniť na KS (MR, operácie s použitím elektrickej koagulácie)

Cestovanie

- Cestovanie vlakom, loďou, autobusom je bez obmedzenia
- Používanie bezpečnostných pásov v aute – na základe lekárskeho odporúčenia sa nemusia používať. Pre vlastnú bezpečnosť áno, ale tak aby pás netlačil na KS
- Pri cestovaní lietadlom sa preukázať identifikačnou kartou KS (osobná prehliadka)

Športy a rekreácia

- Vyhýbať sa tvrdým kontaktným športom
 - box, futbal
 - vzpieranie, jazda na koni (intenzívne trasenie)
- O druhu športu sa treba poradiť s lekárom
- Optimálna je turistika, plávanie, cyklistika
- Obnova sexuálnych aktivít
- Zťažovať treba postupne a podľa možností a podľa zdravotného stavu

Úloha sestry

Vzdelávanie pacienta je jednou z funkcií ošetrovateľstva

Od sestry vyžadujú intelektové a interpersonálne zručnosti

Vhodný spôsob komunikácie, komunikačných prostriedkov

Empatia základ komunikácie



Ďakujem za pozornosť

